





# 广东分署会议中心

沙面大街53号

海关总署广东分署



## 基本情况

广东分署沙面大街53号公寓，坐落于四周环水、绿植成荫、鸟语花香、环境幽然的沙面岛，为国家5A级景区，广州十景之首。沙面曾称拾翠岛，因为是珠江冲积而成的沙洲，故名沙面。岛面积仅0.3平方公里，是中国最富有欧陆风情的地方，位于广州市区西面、广州市荔湾区人民桥西侧、珠江白鹅潭畔，与六二三路以沙基涌相隔，较完整地保留19世纪英法租界欧陆风情风貌。沙面在宋、元、明、清时期为中国内外通商要津和游览地。鸦片战争后，在清咸丰十一年（1861年）后沦为英、法租界。沙面是广州重要的商埠，是广州著名的外事旅游区和历史文物保护区和休闲胜地，是大自然地天然氧吧。有露德天主教圣母堂、苏联领事馆、汇丰银行等著名景点。



沙面岛景点图



## 基本情况

广东分署53号公寓地址位于广州市荔湾区沙面大街53号，毗邻地铁6号线和8号线换乘站“文化公园站”以及1号线“黄沙站”；白云机场和53号公寓全程高速，地铁可达，交通便利。地理位置优越，邻近“上下九”商业步行街、陈家祠、永庆坊、白鹅潭、粤海关博物馆等著名景点及领展购物中心、恒宝广场等商业中心。

53号公寓配有会议室5间，可容纳会议人数180余人，配有客房70余间（包括豪华套房、普通套房、标准大床房、标准双人房），配有餐厅4间，可容纳200余人同时就餐，配有地下停车场、洗衣房、理发室、天台花园、活动室等设施。





# 配套设施



## 会议室

- 1、共有会议室2间、电教室2间，礼堂1间。主要接待海关系统内部培训、上课、考试等，也接待港澳、外籍人士，会议室位于会客大厅右侧，礼堂最大可容纳人数100-120人。
- 2、会议室配套齐全，适合各种中小型会议。（提供投影、音响、麦克风、茶水、纸巾）。

## 客房

53号公寓客房共63间，可提供81张床位。客房优雅舒适，客房配套齐全房型设有商务套房、标准园景大床房。园景双床房。





# 配套设施

## 餐饮服务

餐厅共有4个，其中最大用餐人数可达120人；三个包房，包房最大可容纳人数30人，茶室1间





# 配套设施

公寓配有地下停车场、洗衣房、理发室、天台花园、活动室等设施及服务。



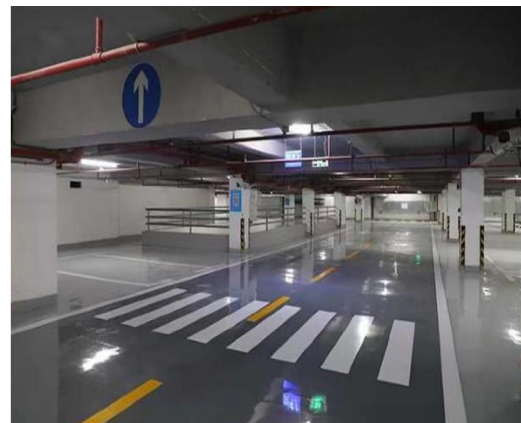
茶室



活动室



天台花园



地下停车场



# 欢迎莅临指导

地址：广州市荔湾区沙面大街53号

订房热线：020-81108500  
020-81108700

